

STUDIUM UWARUNKOWAŃ I KIERUNKÓW ZAGOSPODAROWANIA PRZESTRZENNEGO GMINY ŻŁOTÓW

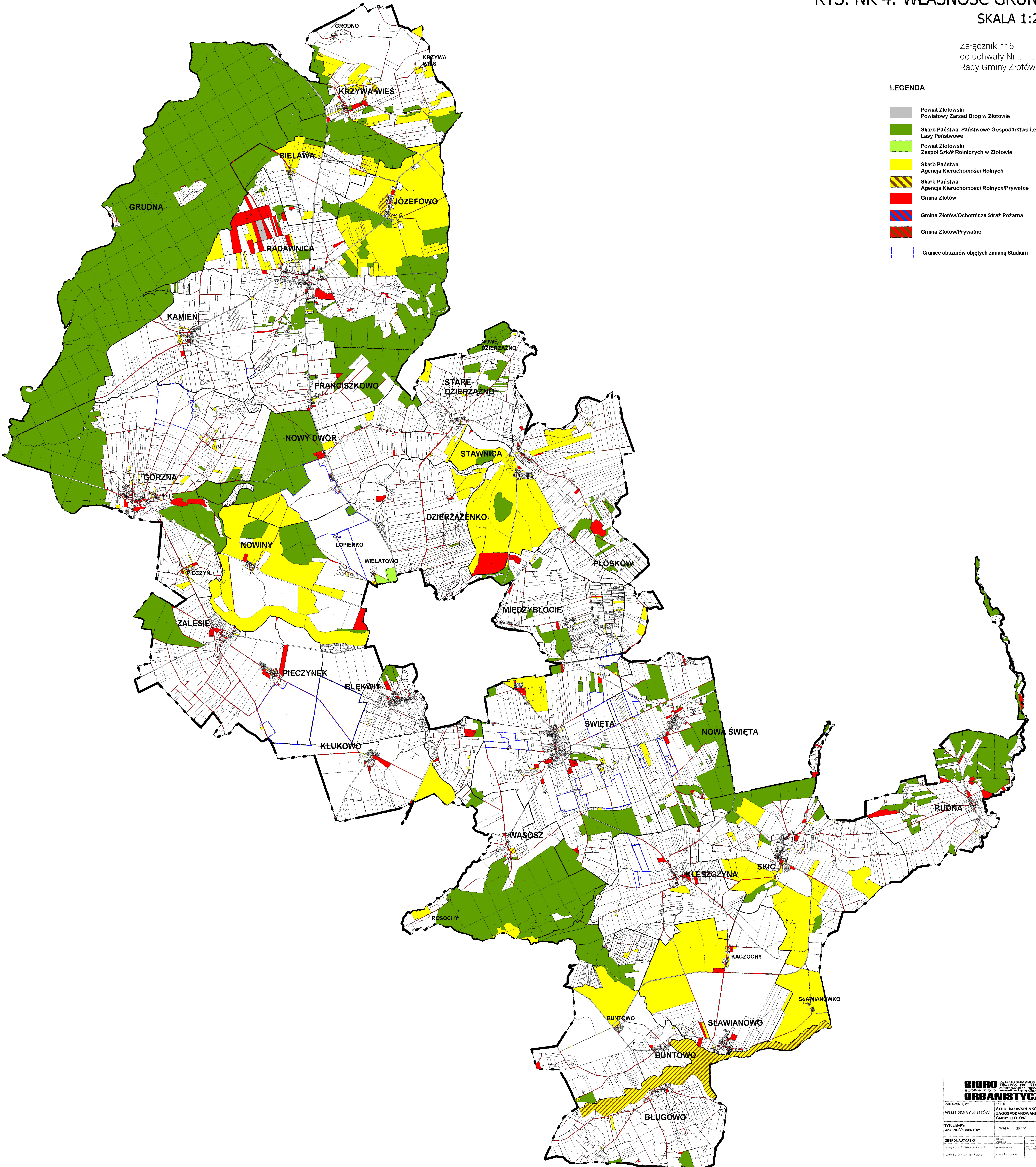
RYS. NR 4: WŁASNOŚĆ GRUNTÓW

SKALA 1:25 000

Załącznik nr 6
do uchwały Nr
Rady Gminy Żłotów z dnia

LEGENDA

- Powiat Żłotowski
- Powiatowy Zarząd Dróg w Żłotowie
- Skarb Państwa, Państwowe Gospodarstwo Leśne
- Lasy Państwowe
- Powiat Żłotowski
- Zespół Szkół Rolniczych w Żłotowie
- Skarb Państwa
- Agencja Nieruchomości Rolnych
- Skarb Państwa
- Agencja Nieruchomości Rolnych/Prywatne
- Gmina Żłotów
- Gmina Żłotów/Ochotnicza Straż Pożarna
- Gmina Żłotów/Prywatne
- Granice obszarów objętych zmianą Studium



BIURO		URBANISTYCZNE	
STUDIUM UWARUNKOWAŃ I KIERUNKÓW ZAGOSPODAROWANIA PRZESTRZENNEGO GMINY ŻŁOTÓW			
Tytuł mapy: WŁASNOŚĆ GRUNTÓW		Skala: 1:25 000	
Zespół Autorów:		Data opracowania: MAJ 2011	
1. mgr inż. Andrzej Polakowski	mgr inż. Robert	mgr inż. Andrzej	mgr inż. Andrzej
2. mgr inż. Andrzej Polakowski	mgr inż. Robert	mgr inż. Andrzej	mgr inż. Andrzej